

JORNADA DA PRODUTIVIDADE

O CAMINHO DA DIGITALIZAÇÃO



Sistema Fiep **SENAI**



Produtividade da indústria cai quase
1% ao ano há 3 décadas

CONTEXTO

Indicadores de Produtividade na Indústria >>>>



↓ **7,9%**

Queda do **índice de produtividade** na indústria de transformação (2019-2021)

↓ **2,8%**

Queda da **produtividade** na indústria de transformação (2022 comparado a 2021)

31%

Das Indústrias brasileiras não utilizam **nenhum tipo de tecnologia digital** (2021)

38%

Das empresas possuem **máquinas e equipamentos no limite de funcionamento** definido pelo fabricante (2023)

“

O tamanho da empresa influencia o seu nível de adoção das tecnologias digitais”



86%

Das grandes empresas brasileiras usam pelo menos uma tecnologia digital



Entre as **médias**, o percentual cai para

↓ 64%

Entre as **pequenas**, o percentual cai para

↓ 42%

Esse cenário se repete no Paraná.

Intensidade tecnológica por Segmento Industrial no Paraná

Principais Segmentos por Geração de Riqueza (VAF)

Riqueza Gerada
em 2021 (VAF)



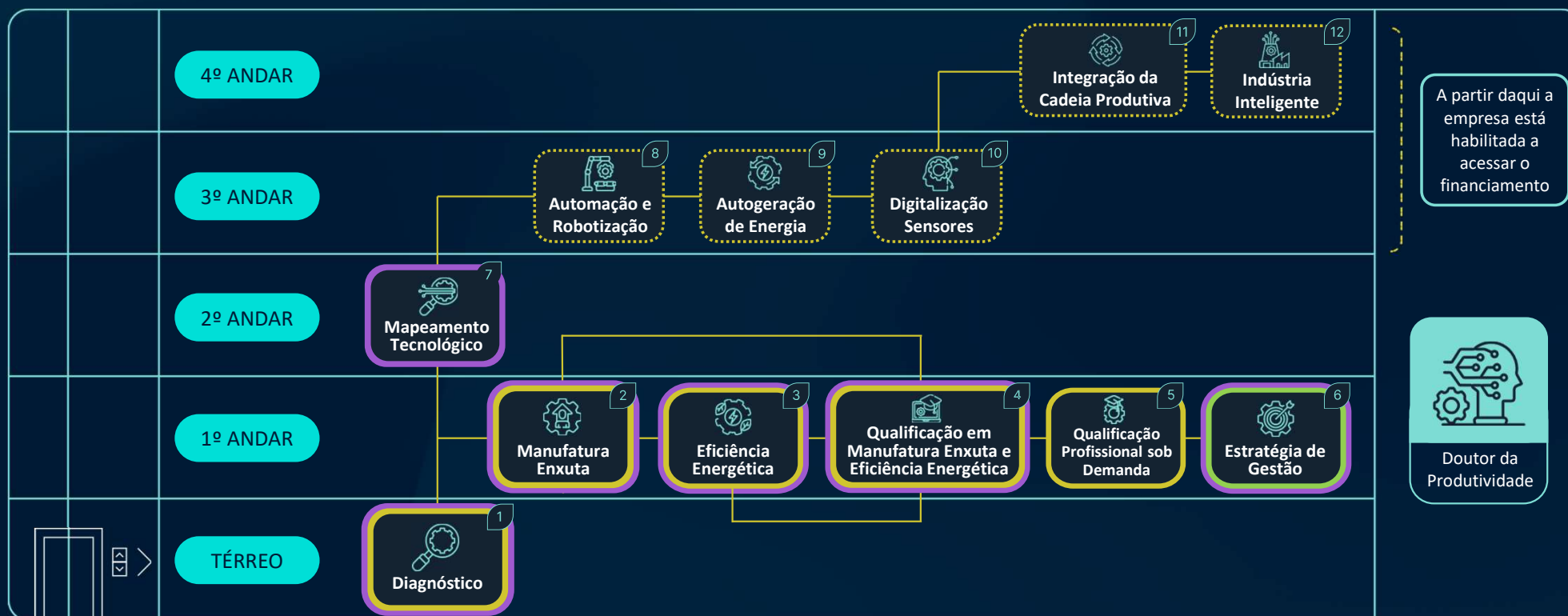
Fonte: Observatório do Sistema FIEP com base IBGE (2021), RAIS (2021). *Indústria Clássica: CNAE 5 ao 43.

OBJETIVO DA JORNADA DA PRODUTIVIDADE



Aumentar a **produtividade e a competitividade** das indústrias paranaenses em **todos os segmentos** industriais, além de promover a **digitalização dos processos produtivos** por meio de uma jornada de longo prazo composta por um conjunto de etapas de **consultorias, formação profissional e outros programas específicos**.

ETAPAS DA JORNADA DA PRODUTIVIDADE



LEGENDA:



PROGRAMA ESTADUAL
(SEBRAE PR E GOV. ESTADUAL)



AGÊNCIAS DE
CRÉDITO



SEBRAE



POR ONDE COMEÇA A SUA JORNADA?

Sistema Fiep **SENAI**



BRASIL MAIS PRODUTIVO

Aumente o faturamento da sua empresa com o Brasil Mais Produtivo

SEBRAE **SENAI** **EMBRAPPI** **Finep**

BNDES **ABDI** **MINISTÉRIO DO DESENVOLVIMENTO, INDÚSTRIA, COMÉRCIO E SERVIÇOS** **GOVERNO FEDERAL BRASIL** **UNIÃO E RECONSTRUÇÃO**

Realização Sebrae, execução SENAI

Serviços



Plataforma da Produtividade

- Trilha de Formação em Gestão
- 14 cursos disponíveis



SEBRAE

Agente Local de Inovação (ALI)

- Inovação
- Melhoria da gestão



SENAI

Consultoria e Formação Profissional em **Manufatura Enxuta**

- Melhoria de processos para aumento de Produtividade
- Trilha de Formação



SENAI

Consultoria e Formação Profissional em **Eficiência Energética**

- Melhoria de processos para redução de Consumo
- Trilha de Formação



SENAI

Aperfeiçoamento Profissional sob Demanda

- Cursos específicos para os setores

PÚBLICO ALVO



Sistema Fiep **SENAI**

PORTE	FAIXA DE FATURAMENTO*	VALORES
Micro Indústrias Pequenas Indústrias Médias Indústrias	Até 360 mil De 360 mil a 4,8 milhões De 4,8 milhões a 300 milhões	100% subsidiado SEBRAE 100% subsidiado SEBRAE 70% subsidiado MDIC/ABDI

**CONSULTORIA EM MANUFATURA ENXUTA
E/OU EFICIÊNCIA ENERGÉTICA**

76h
Micro Indústrias

106h
Pequenas
Indústrias

116h
Médias
Indústrias



**CURSOS DE APERFEIÇOAMENTO
PROFISSIONAL (TRILHAS CUSTOMIZADAS)****

Produtividade
Industrial

Eficiência
Energética

e/ou

Módulo
Setorial

*Empresas com no mínimo 05 colaboradores

**Cursos específicos de aperfeiçoamento conforme setor da empresa atendida. 100% subsidiado pelo SENAI

CONTRAPARTIDA MÉDIAS EMPRESAS



RECURSOS:

- Consultorias – Médias Empresas: **R\$ 22.800,00** por atendimento (incluindo as 4h de Assessoria e Consultoria Educacional)

70% subsidiado MDIC/ABDI: **R\$15.960,00**

30% contrapartida empresa: **R\$ 6.840,00**

- Cursos de Aperfeiçoamento Profissional (SENAI): 100% subsidiado pelo SENAI.



AGENTE DE EFICIÊNCIA PRODUTIVA



Sistema Fiep **SENAI**

OBJETIVOS DOUTOR DA PRODUTIVIDADE



Impulsionar a competitividade das indústrias por meio de **orientação estratégica de mercado baseada em dados**, com foco em micro, pequenas e médias indústrias



Fomentar o desenvolvimento da **cultura de tomada de decisão baseada em dados** (data driven) nas indústrias paranaenses



Trazer um **diferencial para indústrias** que participarem da Jornada da Produtividade



Manter **relacionamento próximo com as indústrias em todas as regiões do estado**, levando informações estratégicas e relevantes, mantendo escuta ativa para entendimento de suas principais necessidades na busca por crescimento / fortalecimento no mercado

ATUAÇÃO DO AGENTE DE EFICIÊNCIA PRODUTIVA



**AGENTE DE EFICIÊNCIA
PRODUTIVA**

O QUE É O AGENTE DE EFICIÊNCIA PRODUTIVA

Profissional responsável por fomentar a competitividade das indústrias por meio de estratégias de mercado baseadas em dados e de manter relacionamento próximo dos empresários em todas as regiões do Estado

COMO É E ONDE SERÁ A ATUAÇÃO NO PROGRAMA?

Atuará como um “Clínico Geral”, assimilando o cenário atual da empresa e direcionando-a para soluções especializadas de forma regionalizada

04

Visitas por empresa

PÚBLICO ALVO:

Indústrias associadas aos sindicatos e demais empresas do Paraná

FLUXO DE VISITAS DO AGENTE DE EFICIÊNCIA PRODUTIVA

VISITA 01

- **Panorama setorial** (empregos, escolaridade, produção, produtos, exportação, dentre outros): conhecer seu mercado aumenta o potencial competitivo

VISITA 02

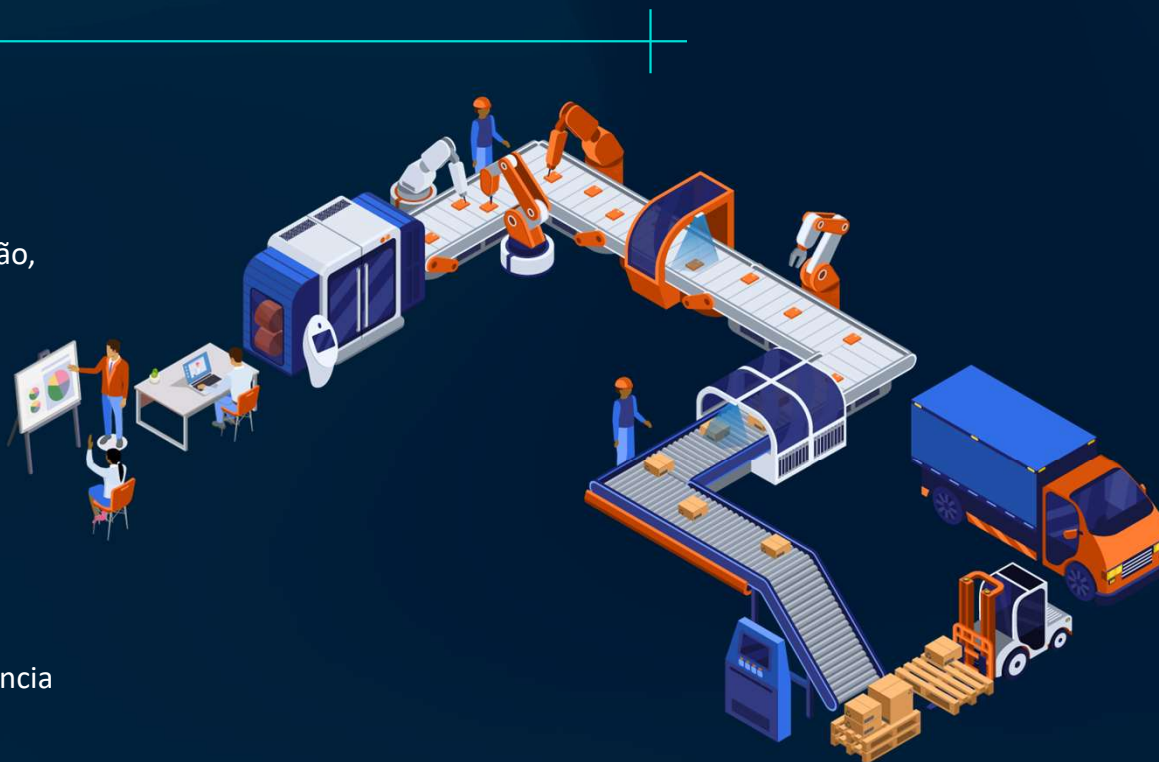
- **Ampliação da carteira de fornecedores**: melhores negociações são a base para o aumento da competitividade

VISITA 03

- **Mapeamento da concorrência**: conhecer a concorrência aumenta a vantagem competitiva

VISITA 04

- **Mapeamento de potenciais clientes**: conhecer seu potencial de mercado aumenta a vantagem competitiva



DIAGNÓSTICO AGENTE DE EFICIÊNCIA PRODUTIVA

Sistema Fiep **SENAI**



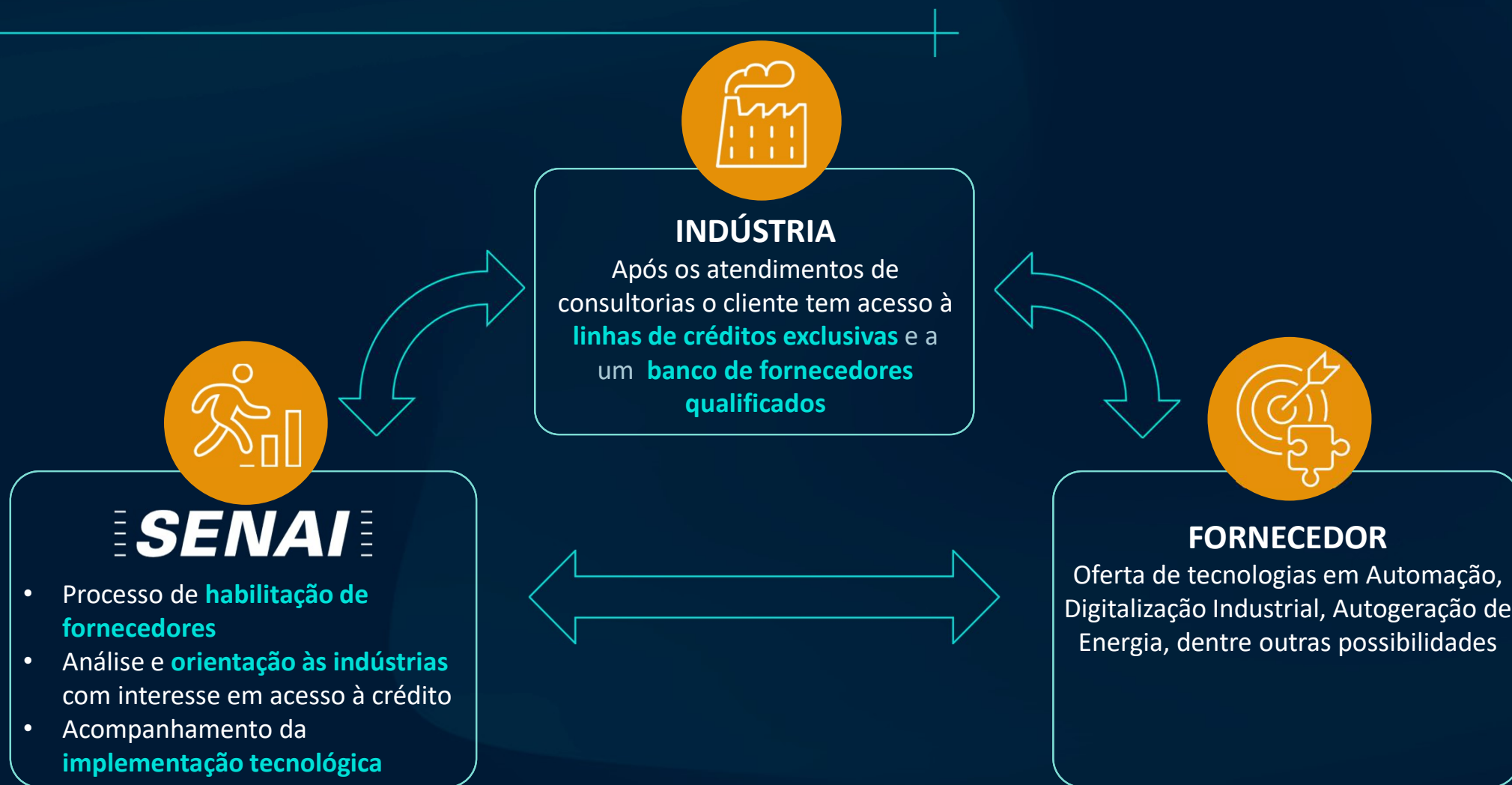


FINANCIAMENTO E FORNECEDORES



Sistema Fiep **SENAI**

FINANCIAMENTO E BANCO DE FORNECEDORES





ATENDIMENTOS E DEPOIMENTOS JORNADA DA PRODUTIVIDADE



Sistema Fiep **SENAI**



PARANÁ
GOVERNO DO ESTADO

INDÚSTRIAS CONTRATADAS E EM ATENDIMENTO

META MICRO E PEQUENA - 2024



459
Micro e Pequeno
403
Contratadas

META MÉDIAS - 2024



38
Médio
2
Contratadas

91

Municípios
Alcançados

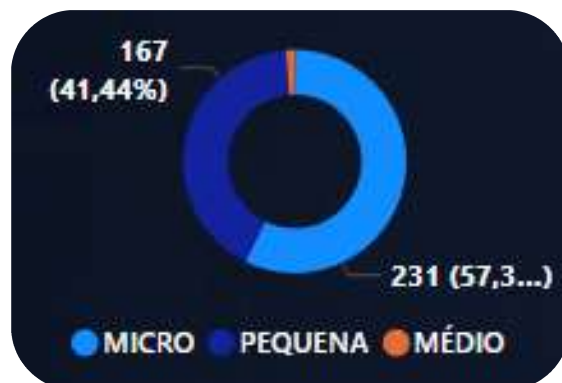
53

Empresas
Associadas

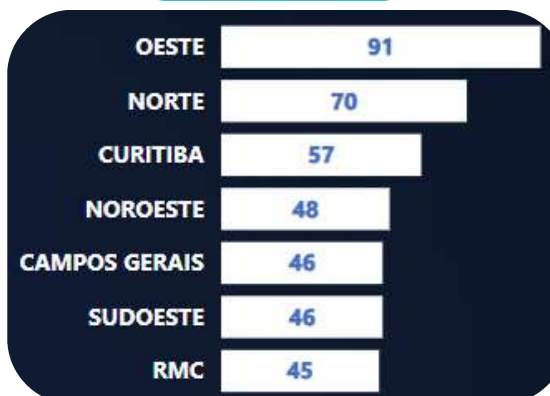
46%

Em atendimento

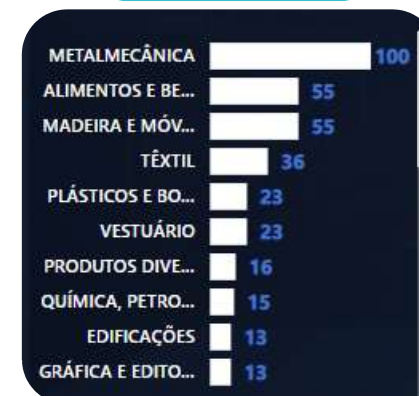
PORTE



REGIÃO

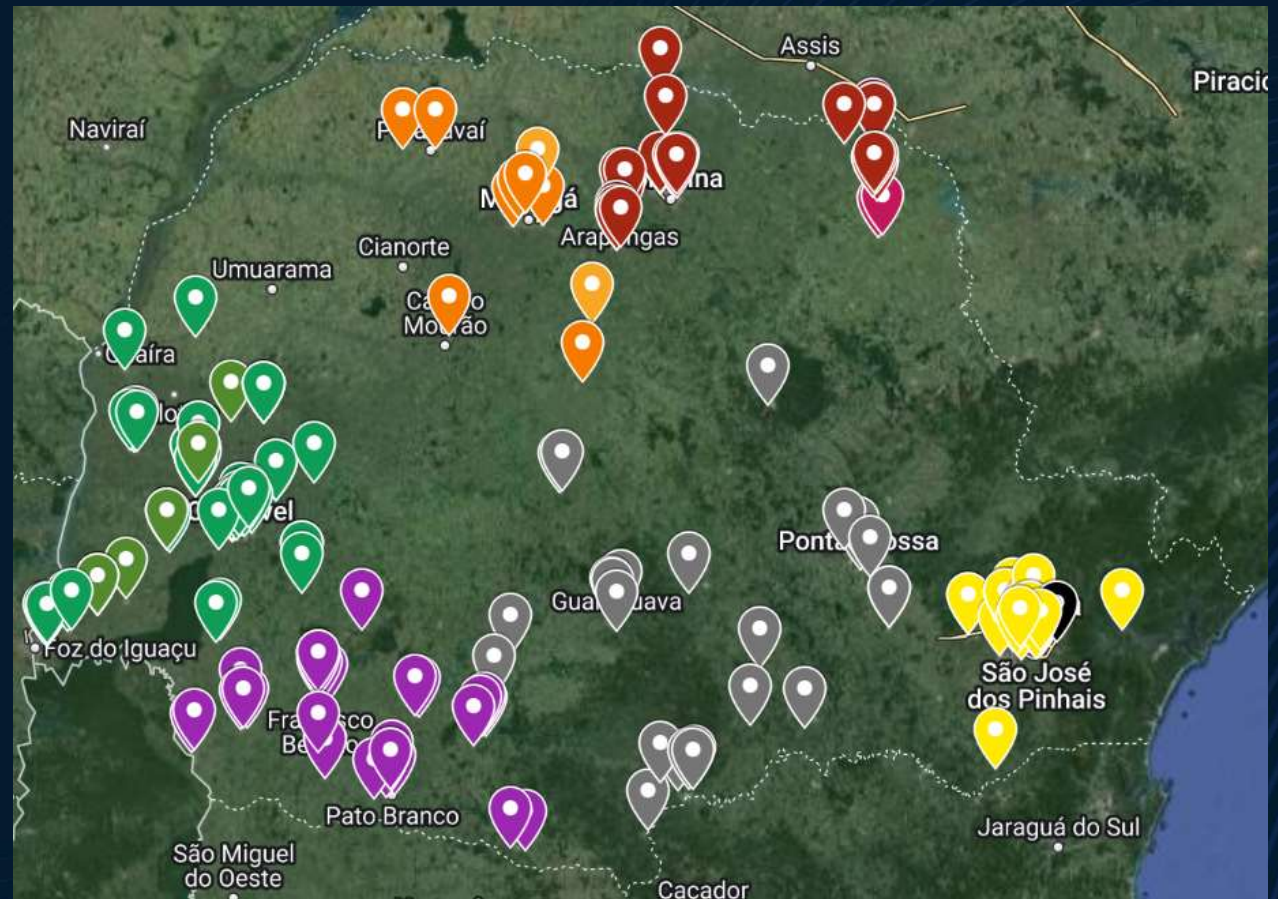


SEGMENTO



DISTRIBUIÇÃO REGIONAL DE INDÚSTRIAS

INDÚSTRIAS CONTRATADAS



Atualizado em: 05 de agosto 2024



CASES DE SUCESSO



Sistema Fiep **SENAI**

DEPOIMENTO

CASSEL STEEL METALÚRGICA



DEPOIMENTO

PARALAXX AUTOMAÇÃO INDUSTRIAL



CASE

BARBIERI

A empresa apresentou dores na Organização e no Sistema de Melhoria Contínua, com isso foram implementadas as seguintes melhorias:



Reformulação do Layout



Aprimoramento do Carrinho de transporte de Produtos



Introdução ao Quadro de Produção Hora a Hora



Padronização do Fluxo de Produção

GANHOS



33,3%

Aumento de Produtividade



37,5%

Redução do Tempo de Produção

MANUFATURA ENXUTA



Metalmecânica



BARBIERI



Sistema Fiep **SENAI**

CASE

EXTRAINOX INDÚSTRIA E COMÉRCIO DE PRODUTOS EM AÇO LTDA

A empresa apresentou desperdícios nas áreas Transporte, Movimentação, Espera e Talentos, com isso foram implementadas as seguintes melhorias:



Reformulação do Layout



Implementação de ferramenta para
priorização de atividades



Padronização do
Fluxo de Produção



Capacitação de equipe

extrainox



Sistema Fiep **SENAI**

MANUFATURA ENXUTA



Metalmecânica

GANHOS



23%

Aumento de Produtividade



78%

Redução no transporte de
peças no processo de solda

R\$ 13.143,05

Ganho financeiro/ ano



CASE

LUCY EQUIPAMENTOS ELÉTRICOS

A empresa apresentou desperdícios nas áreas Transporte, Movimentação, Espera e Talentos, com isso foram implementadas as seguintes melhorias:



Reformulação do Layout



Procedimento para resfriamento forçado da estufa



Implementação do quadro com as etapas de processos



Capacitação de equipe



Sistema Fiep **SENAI**

MANUFATURA ENXUTA



Eletroeletrônica

GANHOS

 **42,8%**

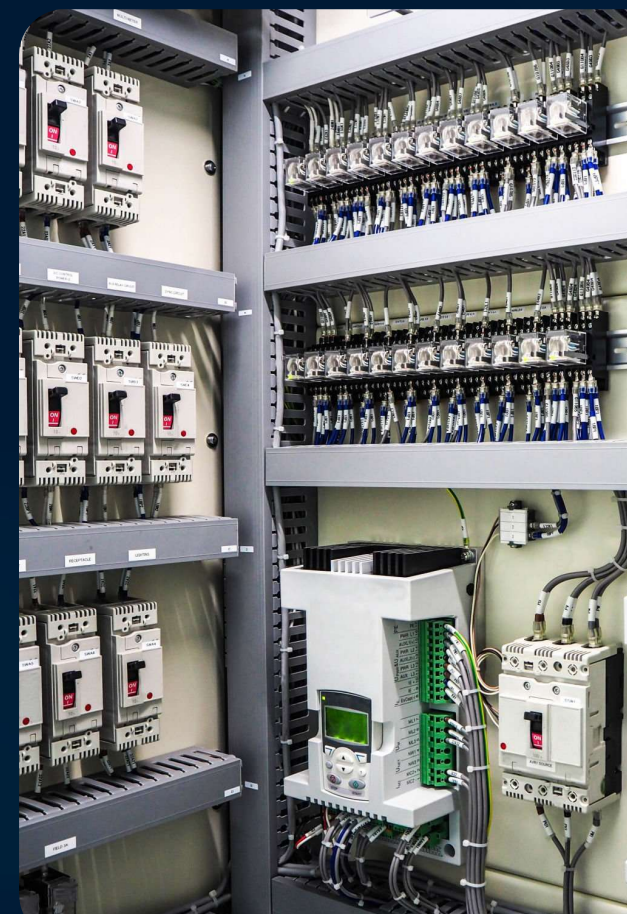
Aumento de Produtividade

 **50%**

Redução no transporte de peças no processo

R\$ 1.872,86

Ganho financeiro/ ano



CASE

MINERAÇÃO SÃO JUDAS LTDA.

A empresa apresentou dores em relação ao custo de consumo, com isso foram implementadas as seguintes melhorias:



Identificação de vazamentos no sistema de ar comprimido



Medições da potência de motores de energia



Troca de motores de energia

GANHOS

341,8
MWh/ano
Economia anual
estimada

R\$ 187.722,63
Ganho financeiro/ ano

EFICIÊNCIA ENERGÉTICA



Indústria Extrativa



CASE

EFICIÊNCIA ENERGÉTICA



Alimentos e Bebidas

EMPRESA DE PRODUÇÃO DE CEREAIS

A empresa apresentou dores em relação ao custo de consumo, com isso foram implementadas as seguintes melhorias:



Manutenção do banco de capacitores



Ajustes no banco de capacitor



Alteração de Classe no seu sistema de tarifação



Identificação de vazamentos no sistema de ar comprimido



Plano de ação

GANHOS

0,71

MWh/ano
Economia anual
estimada

R\$ 77.760,76

Ganho financeiro/ ano



CASE

EMPRESA DE PANIFICAÇÃO INDUSTRIAL

A empresa apresentou dores em relação ao custo de consumo, com isso foram implementadas as seguintes melhorias:



Manutenção do banco de capacitores



Ajustes do Contrato de Demanda



Plano de Operação de Desligamento de Câmaras frias

GANHOS

37,5

MWh/ano
Economia anual
estimada

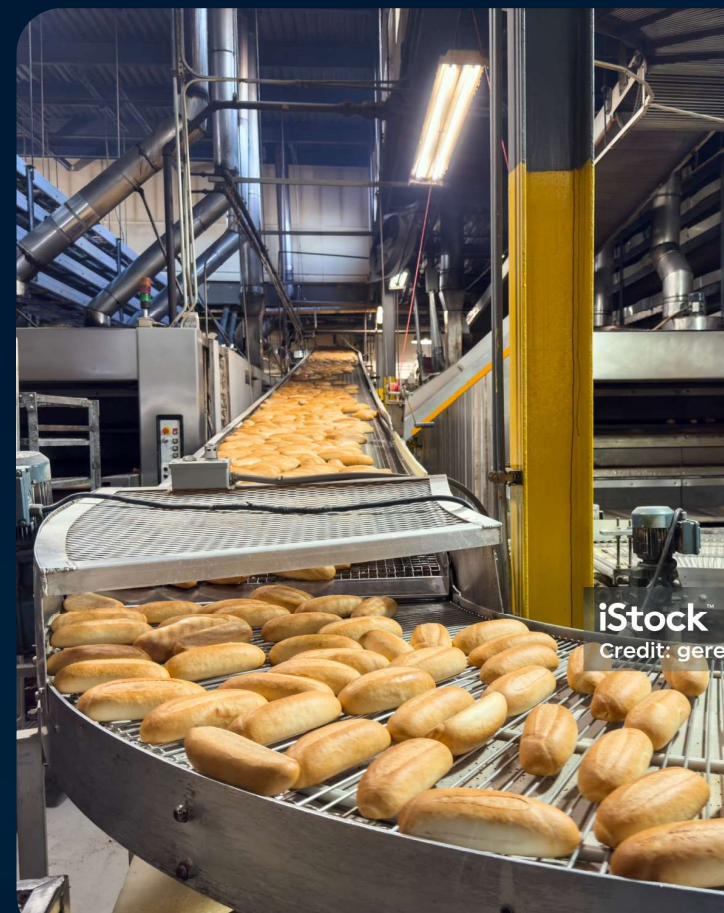
R\$ 55.128,44

Ganho financeiro/ ano

EFICIÊNCIA ENERGÉTICA



Alimentos e Bebidas



SAIBA MAIS E INSCREVA-SE EM:

Sistema Fiep **SENAI**



www.senaipr.org.br/jornada-produtividade

Vagas limitadas, inscreva-se!



Contatos:

jornadaprodutividade@sistemapiep.org.br
(41) 9 8850-9653

OBRIGADO!

Almir Joaquim

Gerente de Negócio de Tecnologia e Inovação
do Senai Paraná



almir.silva@sistemapiep.org.br



(41) 99622-7196



senaipr.org.br/tecnologiaeinovacao

